

AMBIENTE COSTIERO: CARATTERI EVOLUTIVI E SVILUPPO SOSTENIBILE

Riassunto dei contenuti della lezione:

-Evoluzione dell'ambiente costiero e previsioni per il futuro.

-Impatto ambientale dell'azione antropica sulla fascia costiera.

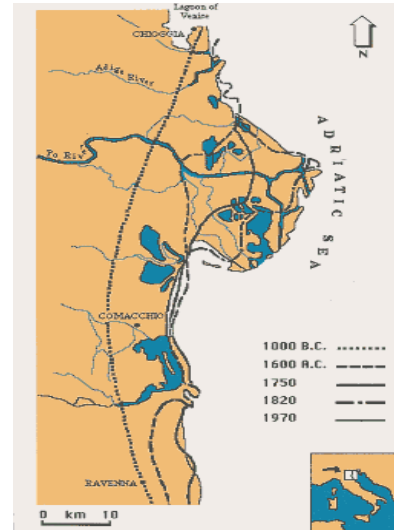
-Utilizzo del territorio e sviluppo sostenibile

-Variazioni della tendenza evolutiva della costa in tempi storici in seguito al mutare delle condizioni ambientali:

esempi in Italia e nel mondo

relativi a situazioni del passato, del presente e previsioni per il prossimo futuro.

evoluzione del delta del Po con, in evidenza, il maggior sviluppo dell'apparato deltizio dal 1600 al 1820 durante la "piccola età glaciale"



ambiente costiero naturale, in evidenza l'ampio litorale sabbioso, la retrostante fascia di pineta e la scarsa interferenza antropica

fascia costiera intensamente antropizzata in corrispondenza di Pesaro (Mar Adriatico)

